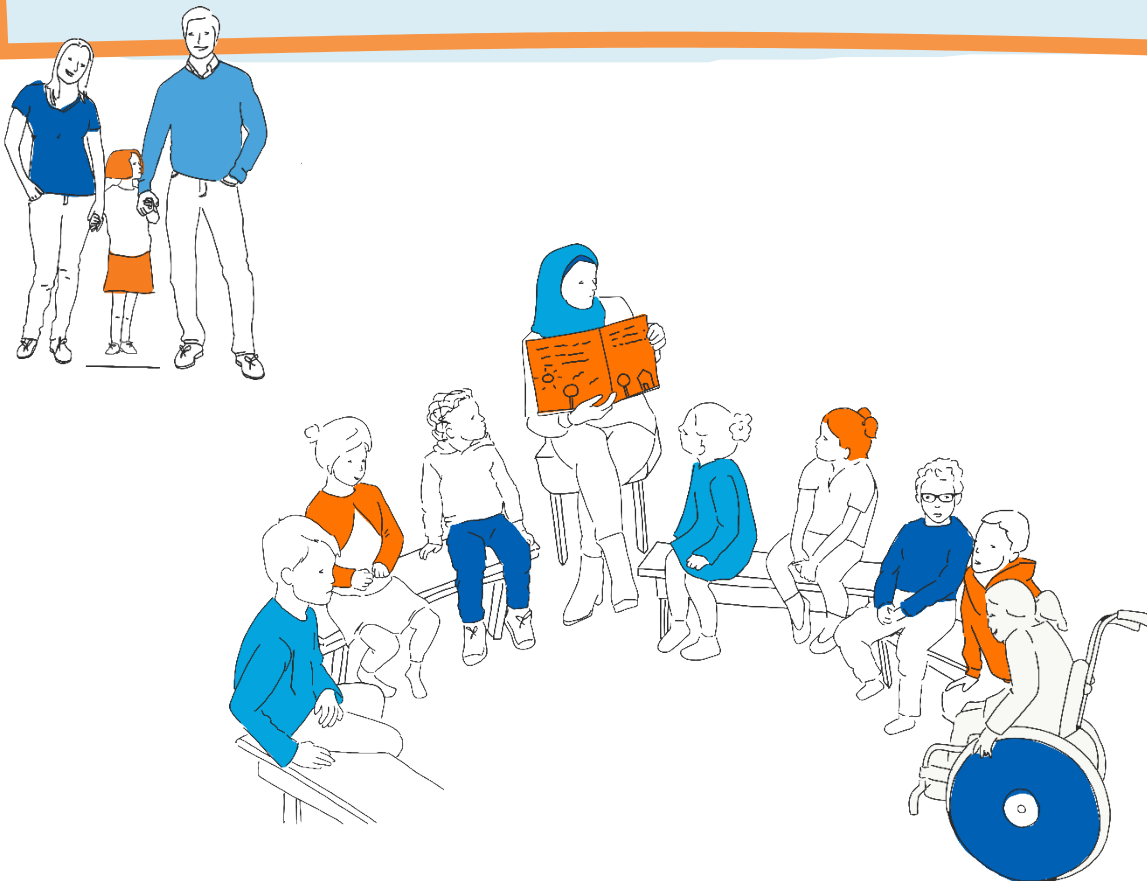


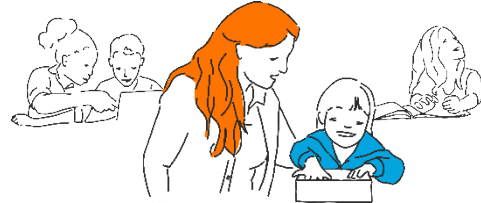
Naar school met een Toelaatbaarheidsverklaring

Hoe werkt het en bij wie kan ik terecht?



Naar school met een Toelaatbaarheidsverklaring

Uw dochter of zoon gaat straks voor het eerst naar school. U verwacht, samen met de voorschoolse voorziening en/of een instantie uit de hulpverlening*, dat uw kind op school iets extra's nodig heeft. Bijvoorbeeld in de vorm van extra begeleiding of deskundigheid op een reguliere basisschool of plaatsing op het gespecialiseerd onderwijs. Met een aantal voorschoolse voorzieningen is afgesproken dat zij bij het samenwerkingsverband een 'toelaatbaarheidsverklaring' kunnen aanvragen om deze ondersteuning te organiseren.



*Instanties die een voorschoolse TLV (D) mee kunnen aanvragen zijn: JGZ, Kenter Jeugdhulp, De Hartekampgroep, O.T.T., Kleine Maatjes, en NSDSK.

Als geen van bovenstaande hulpverlenende instanties is betrokken, kunt u contact opnemen met het Ouder- en jeugdsteunpunt van het samenwerkingsverband passend onderwijs Zuid-Kennemerland.

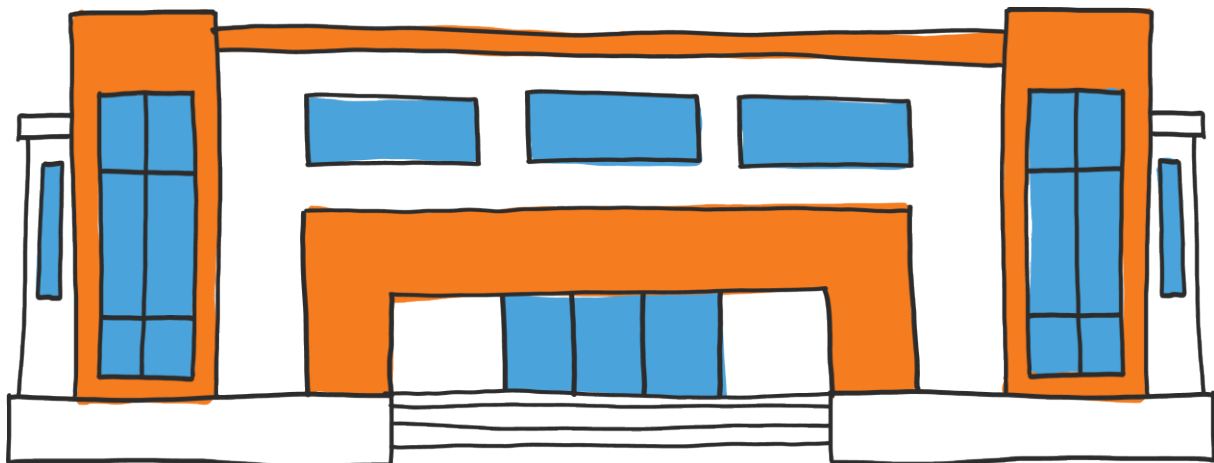
U hebt een toelaatbaarheidsverklaring nodig. Hiervoor doet u het volgende:

1. Onderwijsbehoefte van uw kind

Samen met de hulpverlening en/ of voorschoolse voorziening stelt u vast wat de onderwijsbehoefte van uw kind is. Denk hierbij aan medische/ lichamelijke aspecten, het leren, het welbevinden van uw kind op school, de interactie met volwassenen en andere leerlingen, gedrag en groepsmaat.

2. Welke scholen zijn geschikt?

U oriënteert zich op mogelijke scholen voor uw kind. Dit kan een reguliere basisschool zijn of een school voor gespecialiseerd onderwijs. Welke school kan de begeleiding bieden die uw kind nodig heeft? De mensen waar u de onderwijsbehoefte mee vast stelt, kunnen u ook helpen bij de oriëntatie op een geschikte school.



Twijfelt u of u een goede keuze maakt? Of wilt u graag weten of er nog meer mogelijkheden zijn? U kunt contact opnemen met Henriëtte Lemmen of Petra den Boer. Zij zijn consulent ouders & school bij het Ouder- en jeugdsteunpunt van het samenwerkingsverband. Zij kunnen u informeren en helpen bij het maken van een keuze.

3. Contact met de gewenste school

U overlegt met de hulpverlening en/of voorschoolse voorziening van uw kind wie er contact opneemt met de gewenste school. De school bespreekt met u het traject om te komen tot een goed besluit. Als de school denkt dat uw kind goed begeleid kan worden, maakt u samen afspraken over de start op school en de begeleiding. Als uw kind onvoldoende kan worden begeleid op deze school, wordt er samen met u gekeken naar andere scholen.

4. Toelaatbaarheidsverklaring

U vult samen met de betrokken hulpverlening en/of voorschoolse voorziening en met de nieuwe school een aanvraag in voor een 'toelaatbaarheidsverklaring', een TLV, in. Een TLV heeft uw kind nodig om met extra ondersteuning naar een gewone basisschool te gaan of voor een plaats in het gespecialiseerd onderwijs. Als uw kind start op een reguliere basisschool is er een instroombudget van maximaal 2 jaar beschikbaar. Is het al duidelijk dat het een medisch/chronische vraag betreft dan vraagt de reguliere school een TLV aan bij het samenwerkingsverband. De betrokken hulpverlenende instantie is dan de tweede deskundige.

Als iedereen het eens is met de gekozen school, krijgt u binnen tien werkdagen de TLV van het samenwerkingsverband. Na ontvangst van de TLV kan uw kind naar de nieuwe school.



Stap 1:	Onderwijsbehoefte	Met de betrokken hulpverlening en/of voorschoolse voorziening stelt u de onderwijsbehoefte vast
Stap 2:	Geschikte scholen	Samen met de betrokken hulpverlening en/of voorschoolse voorziening zoekt u passende scholen voor uw kind.
Stap 3:	Contact gewenste school	U overlegt met de nieuwe school.
Stap 4:	Naar school	Uw kind gaat naar de nieuwe school

Het Ouder- en jeugdsteunpunt

Het Ouder- en jeugdsteunpunt is er voor ouders die onafhankelijk advies willen. Voor vragen zoals:

- Welke scholen voor gespecialiseerd onderwijs zijn er in de regio?
- Wat zijn de verschillen tussen de gespecialiseerde scholen?
- Mogen wij extern advies aanvragen?
- Ik wil graag dat mijn kind in de buurt naar school gaat, kan dat?
- Wat zijn de verschillen tussen reguliere scholen?



Voor deze, en andere, vragen, kunt u terecht bij:

Henriëtte Lemmen
H.lemmen@po-zk.nl
06 15879836

en

Petra den Boer
p.denboer@po-zk.nl
06 15541176